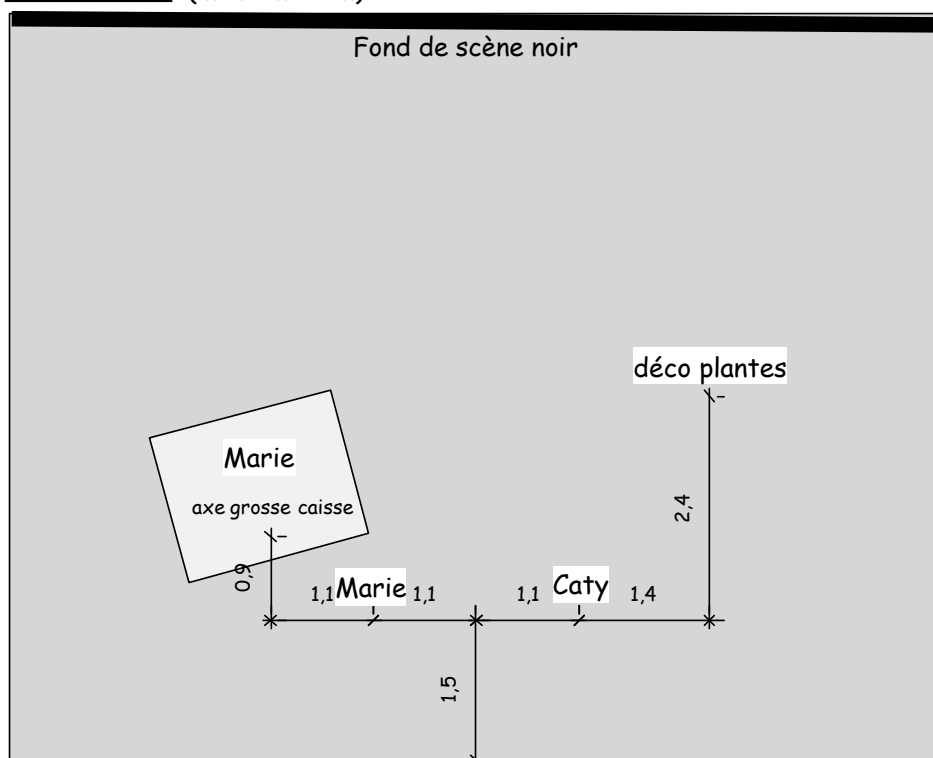


« Concert pour la Marmaille »

Fiche technique (maj 31/05/10)

PLATEAU

Plan de scène : (min. 6m x 5m)



ECLAIRAGE

Liste matériel

projecteur	nombre	gélatine	Note...
PC1000	9	4xL204 5xL106	les 5 PC en L106 fonctionnent toujours ensemble
PC2000	2	2xL119	fonctionnent toujours ensemble
PAR CP61	4	L134	
PAR CP62	6	L135	fonctionnent toujours ensemble
Découpe 614S	1		sur boule à facette (fourni), prévoir accroche
BT 250	4	2xG320 2xG350	

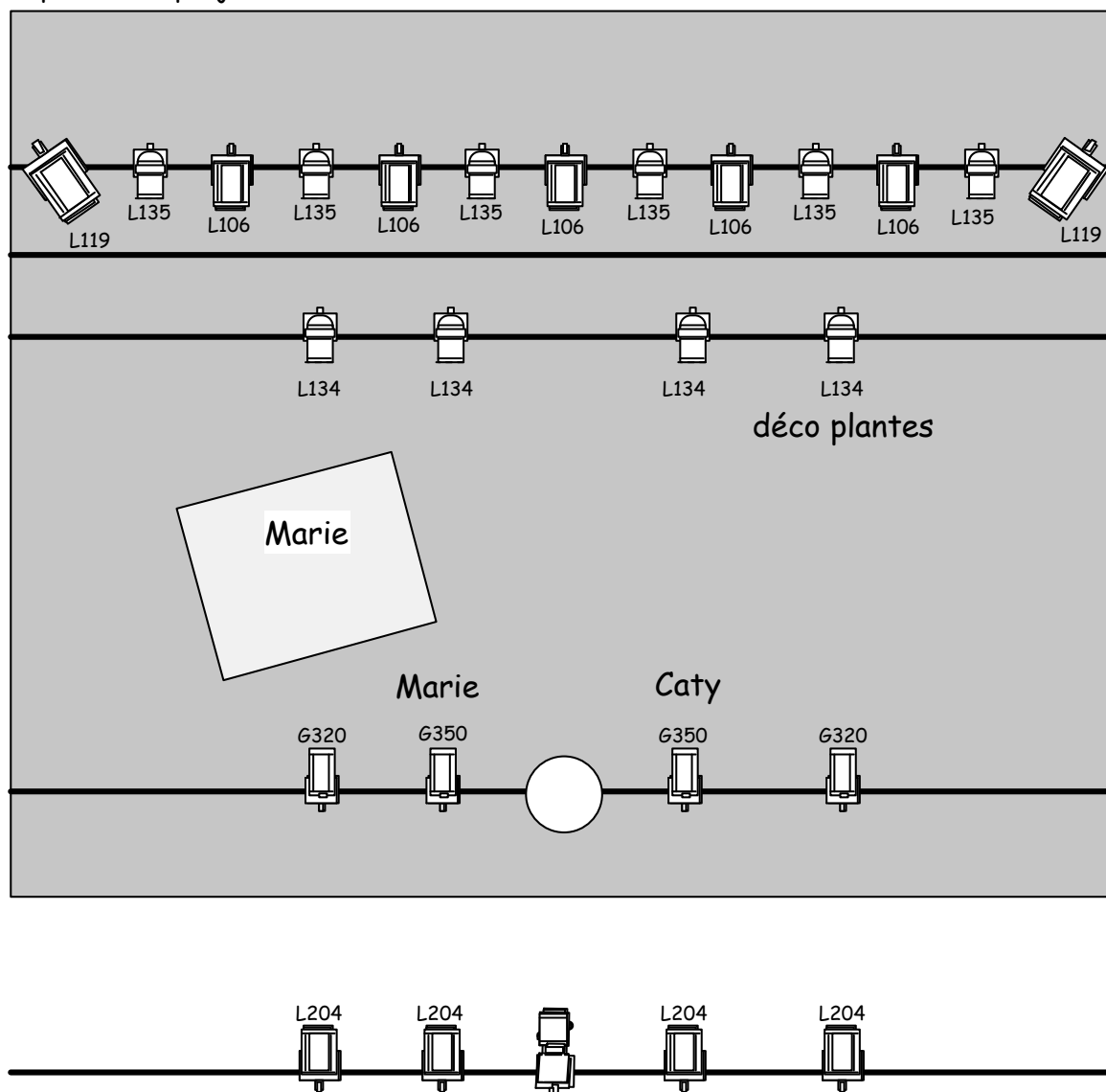
Gradateur : 36 circuits

Pupitre : 36 circuits programmables type Avab

« Concert pour la Marmaille »

Fiche technique (maj 31/05/10)

Implantation projecteurs



Nous demandons pour le spectacle un régisseur(se) lumière professionnel(le). Rares sont les fois où le concert pour la marmaille se déplace avec son éclairagiste ; aussi ce plan de feux est adaptable suivant le matériel et la configuration de votre salle.