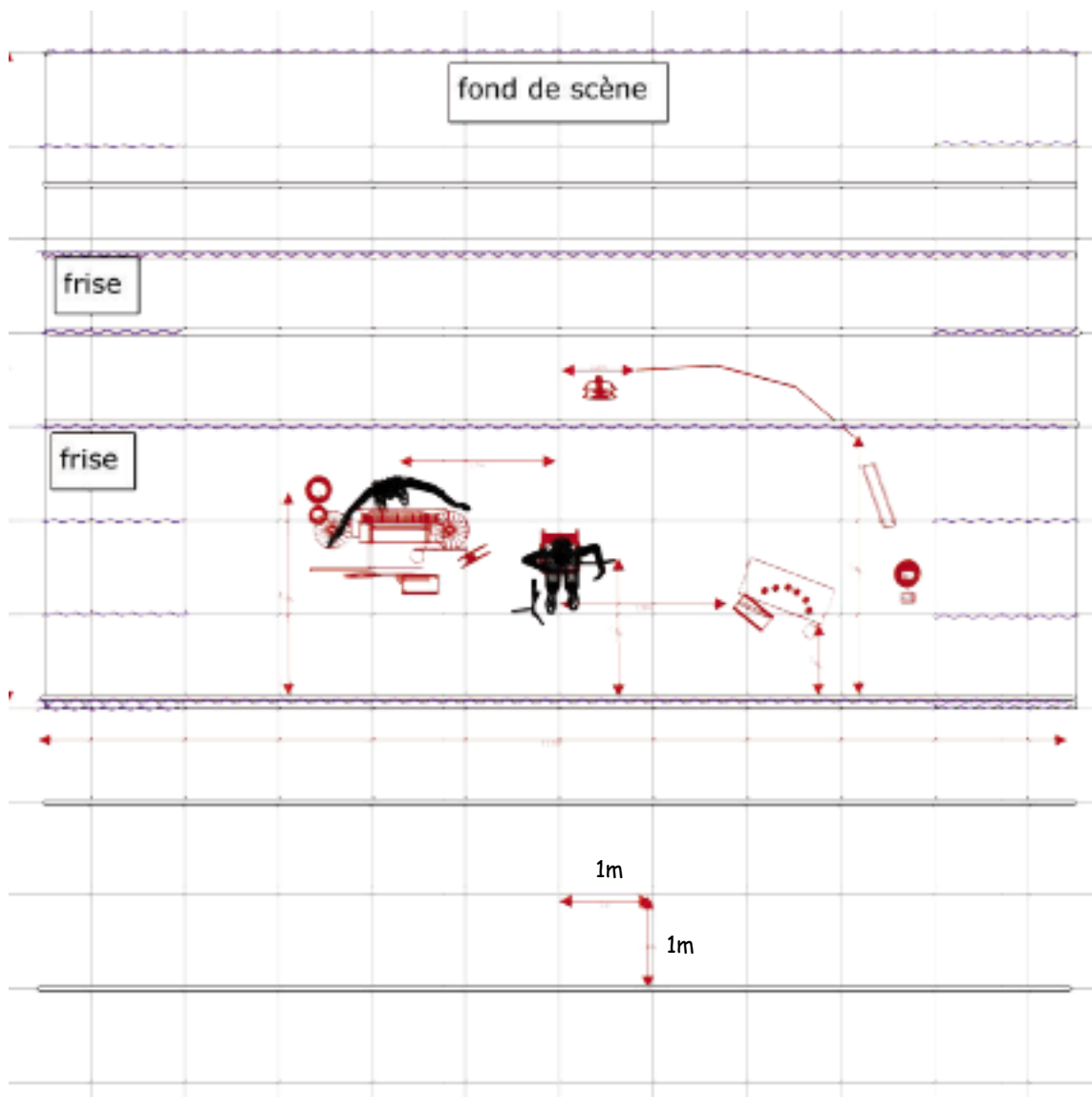


« Quand les couleurs s'en mêlent » Catherine Fontaine & Marie

fiche technique (maj. 21 avril 2015)



Quand les couleurs s'en mêlent



« Quand les couleurs s'en mêlent »

Catherine Fontaine & Marie

fiche technique (maj. 21 avril 2015)

Sonorisation

Façade

- ▶ Un système homogène en multi amplification fonctionnant en stéréo (puissance selon la salle), possibilité de fonctionner en multi diffusion avec plusieurs lignes à retard.

Régie façade

- ▶ si console analogique
 - console 24, 2 eq paramétriques, VCA (Yamaha, Midas, ...)
 - 1 éq. façade 2x31 bandes (klark Technics, Apex, BSS...)
 - 2 reverb (type PCM 70, SPX990...)
 - 1 multieffet (type SPX990...)
 - 1 delay digital
 - 6 voies de compression (type DBX 160, 166 ..),
 - 1 lecteur CD
- ▶ si console numérique
 - console type Yamaha, Soundcraft, Digico ...
 - 1 éq. façade 2x31 bandes selon console (klark Technics, Apex, BSS...)
 - 1 lecteur CD

Retours

- ▶ 3 wedges identiques (type d&b max15, LA12XT...) répartis sur 3 circuits égalisés (EQ 31 bandes type klark Technics, Apex, BSS...) : circuits 1 et 2 en side pour Catherine, circuit 3 pour Marie

Backline (à fournir par l'organisateur)

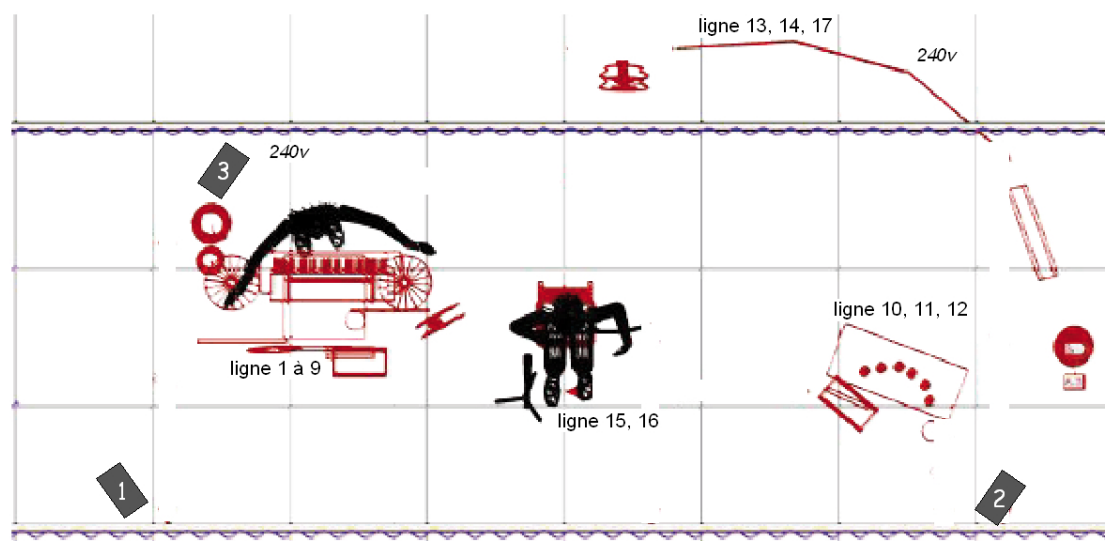
- ▶ 2 pieds perche de cymbales stables
- ▶ 1 tom basse 14" ou 16" + pédale grosse caisse
- ▶ 1 stand clavier
- ▶ 1 petite table basse ou un flight-case de 0,60 x 0,60 x 0,60m pour accessoires informatiques
- ▶ 1 petite table ou un flight-case de 0,60 x 0,60 x 0,60m derrière décor pour préamplis guitares
- ▶ 4 gueuses pour lester décor

« Quand les couleurs s'en mêlent » Catherine Fontaine & Marie

fiche technique (maj. 21 avril 2015)

Patch

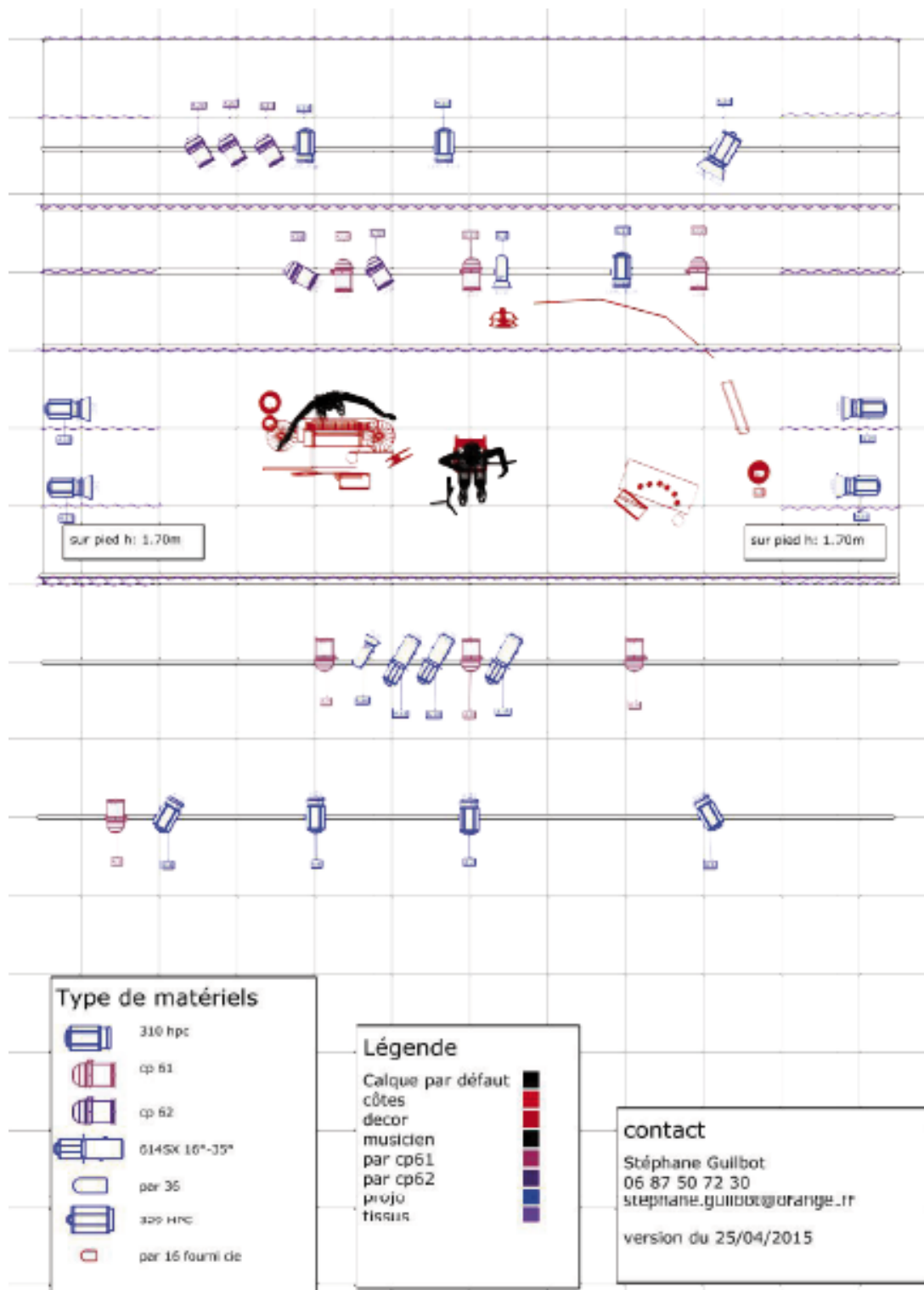
n°	instrument	micro	pied micro
1	grosse caisse	ATM350, Beta 98	
2	oh L	AKG414, KMS 137 ...	petit
3	oh R	AKG414, KMS 137 ...	petit
4	pad L	DI active	
5	pad R	DI active	
6	ordinateur L	DI active	
7	ordinateur R	DI active	
8	accordéon	DI active	
9	voix Marie	Beta 87 (fourni)	grand
10	percu Marie cour	Beta 91	
11	Bodhran	ATM350, Beta 98	
12	voix Marie cour	Beta 87 ou SM 58	grand
13	guitare acoustique	XLR (préampli LA Audio fourni)	
14	guitare classique	XLR (DI Avalon fourni)	
15	banjo	AKG 535, SM 57	petit
16	voix Catherine	KMS 105 (fourni)	grand
17	Spare	SM 58	grand



« Quand les couleurs s'en mêlent » Catherine Fontaine & Marie

fiche technique (maj. 21 avril 2015)

Eclairage



« Quand les couleurs s'en mêlent » Catherine Fontaine & Marie

fiche technique (maj. 21 avril 2015)

Liste matériel projecteurs

#	projecteur	optiques	poids	évaluation
1	Generic PAR 16	35W MR16 (FMW), 8°	0kg363	35W
2	Generic PAR 36	SP 12V, 50W, 8°	2kg	100W
7	Par64	CP60 VN5P, 1kW, 12°	13kg	7kW
5	Par64	CP62 MFL, 1kW, 28°	9,2kg	5kW
4	Robert Juliat 306 HPC	CP67 650W Standard Lens, 10° - 55°	24kg	2,6KW
7	Robert Juliat 310 HPC	1000W Standard Lens, 8° - 63°	63kg	7kW
1	Robert Juliat 329 HPC	2000W Standard Lens, 16° - 72°	14kg	2kW
3	Robert Juliat 614SX 16°-35°	CP70 1000W Standard Lens, 16° - 35°	39kg	3kW
		total :	165kg	27kW

Filtres

#	filtre	projecteur
3	LEE L103 Straw	Par 64
1	LEE L106 Primary Red	Robert Juliat 614SX 16°-35°
1	LEE L132 Medium Blue	Robert Juliat 614SX 16°-35°
1	LEE L139 Primary Green	Robert Juliat 614SX 16°-35°
5	LEE L156 Chocolate	Par 64
3	LEE L195 Zenith Blue	Robert Juliat 310 HPC
1	LEE L200 Double C.T. Blue	Robert Juliat 329 HPC
4	LEE L205 Half C.T. Orange	Robert Juliat 306 HPC
3	Rosco Supergel R119 Light Hamburg Frost	Robert Juliat 310 HPC
1	Rosco Supergel R119 Light Hamburg Frost	Robert Juliat 329 HPC
2	Rosco Supergel R132 Quarter Hamburg Frost	Generic PAR 36
4	Rosco Supergel R132 Quarter Hamburg Frost	Robert Juliat 310 HPC

« Quand les couleurs s'en mêlent » Catherine Fontaine & Marie

fiche technique (maj. 21 avril 2015)

Accessoires

#	accessoire	projecteur
2	volets	Generic PAR 36
4	volets	Robert Juliat 306 HPC
1	volets	Robert Juliat 329 HPC

Divers

- **un pré-montage lumière et son est demandé avant notre arrivée** : installation plateau, réglage et conduite lumière, balance son, prévoir un service de 4h.
- Prévoir régies en face de la scène ; éviter fond de salle sous balcon.
- Les alimentations, sonorisation et éclairages, devront être impérativement séparées.
- Prévoir éclairage salle sur pupitre lumière (quartz, PC ...).
- Cette fiche technique peut varier selon les lieux. Pour l'adapter au mieux à la configuration de votre salle, et afin que tout le monde soit satisfait, n'hésitez pas à nous contacter.